

PROINK s.r.o.
Starobělská 5/1133
700 30 Ostrava

naše značka
5001141840

vyřizuje
Helena Bystřická

datum
16.07.2015

Věc:

Oprava chodníku včetně výměny kabelu VO u silnice I/59, k.ú. Petřvald

K.ú. - p.č.: Petřvald u Karviné

Stavebník: Město Petřvald, Gen. Svobody 511, 735 41 Petřvald

Účel stanoviska: Předprojektová příprava

RWE GasNet, s.r.o., jako provozovatel distribuční soustavy (PDS) a technické infrastruktury, zastoupený RWE Distribuční služby, s.r.o., vydává toto stanovisko:

V zájmovém prostoru stavby DOJDE K DOTČENÍ ochranného pásma plynárenského zařízení místních sítí.

V zájmovém území se nacházejí tato stávající plynárenská zařízení (dále jen PZ):

STL plynovody + STL přípojky PE

Ochranné pásmo NTL, STL plynovodů a přípojek je v zastavěném území obce 1 m na obě strany od půdorysu (zákon č.458/2000 Sb. ve znění pozdějších předpisů)

Projektovou dokumentaci pro další stupeň řízení s konkrétním záměrem a se zakresleným naším zařízením je nutné předložit k odsouhlasení.

Toto stanovisko slouží POUZE JAKO INFORMACE o existenci PZ v zájmovém území vyznačeném v příloze.

Stanovisko NELZE POUŽÍT pro jednání s orgány státní správy ve věcech územního plánování a stavebního řádu dle zákona č. 183/2006 Sb. v platném znění a NELZE ho použít např. pro územní řízení, řízení o územním souhlasu, veřejnoprávní smlouvy pro umístění stavby, zjednodušené územní řízení, ohlášení, stavební řízení, společné územní a stavební řízení, veřejnoprávní smlouvu o provedení stavby nebo oznámení stavebního záměru s certifikátem autorizovaného inspektora.

Stanovisko NELZE POUŽÍT pro realizaci stavby a rovněž nenahrazuje stanovisko k dokumentaci stavby.

Požadavky na zpracování projektové dokumentace staveb v ochranném a bezpečnostním pásmu plynárenského zařízení provozovaného RWE GasNet, s.r.o.

Informace o uložení plynárenských zařízení, případně další získané informace o těchto zařízeních smí být použity pouze pro uvedený účel a nesmí být poskytnuty třetí osobě ani dále jakýmkoliv způsobem šířeny a využívány. Technické podmínky dotyku s plynárenským zařízením projednejte s technikem plynárenských zařízení regionální operativní správy sítí a zapracujte do PD stavby.

PD stavby, ve které budou zakreslena PZ dle poskytnutých mapových nebo elektronických podkladů, požadujeme předložit k posouzení v měřítku 1:500, popř. 1:1000. PD musí řešit vzájemnou polohu nově projektované stavby a stávajícího PZ (okótováním a popisem v technické zprávě) ve smyslu zákona č. 458/2000 Sb. v platném znění a souvisejících předpisů.

Pro případné upřesnění polohy PZ je nutné provést jeho vytyčení. Vytyčení provede příslušná provozní oblast. Při žádosti uvede žadatel naši značku (číslo jednací) uvedenou v úvodu tohoto stanoviska. (kontakt naleznete na <http://>)

RWE Distribuční služby, s.r.o.

Plynárenská 499/1
657 02 Brno
T +420532221111
F +420545578571
E info_ds@rwe.cz
I www.rwe.cz
IČ: 27935311
DIČ: CZ27935311

Zapsán do obchodního rejstříku:
Krajský soud v Brně
oddíl C, vložka 57165
26.07.2007

Bankovní spojení:
ČSOB a.s.
Číslo účtu: 17837923
Kód banky: 0300

www.rwe.cz/ds/

Přílohou Vám předáváme orientační situaci plynárenských zařízení (PZ) ve správě naší společnosti.

Poskytnutá orientační situace slouží pouze pro informaci o poloze PZ. Nenahrazuje stanovisko provozovatele distribuční soustavy ke stavebnímu záměru a nelze ji použít k povolení nebo pro realizaci stavby. Pro tento účel předložte Žádost o vydání stanoviska včetně předepsané dokumentace ve smyslu stavebního zákona č. 183/2006 Sb. v platném znění.

Informace o možnosti poskytnutí polohy stávajících plynárenských zařízení ve správě RWE GasNet, s.r.o. v digitální podobě získáte na adrese: www.rwe-distribuce.cz/cs/zadost-o-vektorova-data/

Poloha a rozsah PZ uvedený v příloze je platný ke dni vydání tohoto stanoviska.

V zájmovém území se mohou nacházet plynárenská zařízení jiných vlastníků či správců, případně i dlouhodobě nefunkční/neprovozovaná plynárenská zařízení bez dostupných informací o jejich poloze.

Platí pouze pro území vyznačené v příloze tohoto stanoviska a to 24 měsíců ode dne jeho vydání.

V případě dotčení pozemku v majetku RWE kontaktujte prosím RWE GasNet, s.r.o. Kontakt naleznete na adrese www.rwe-distribuce.cz/cs/kontaktni-system/, činnost "Smluvní vztahy - pozemky a budovy plynárenských zařízení", případně na Zákaznické lince 840 11 33 55.

Za správnost a úplnost dokumentace předložené s žádostí včetně jejího souladu s platnými předpisy plně zodpovídá její zpracovatel. Stanovisko nenahrazuje případná další stanoviska k jiným částem stavby.

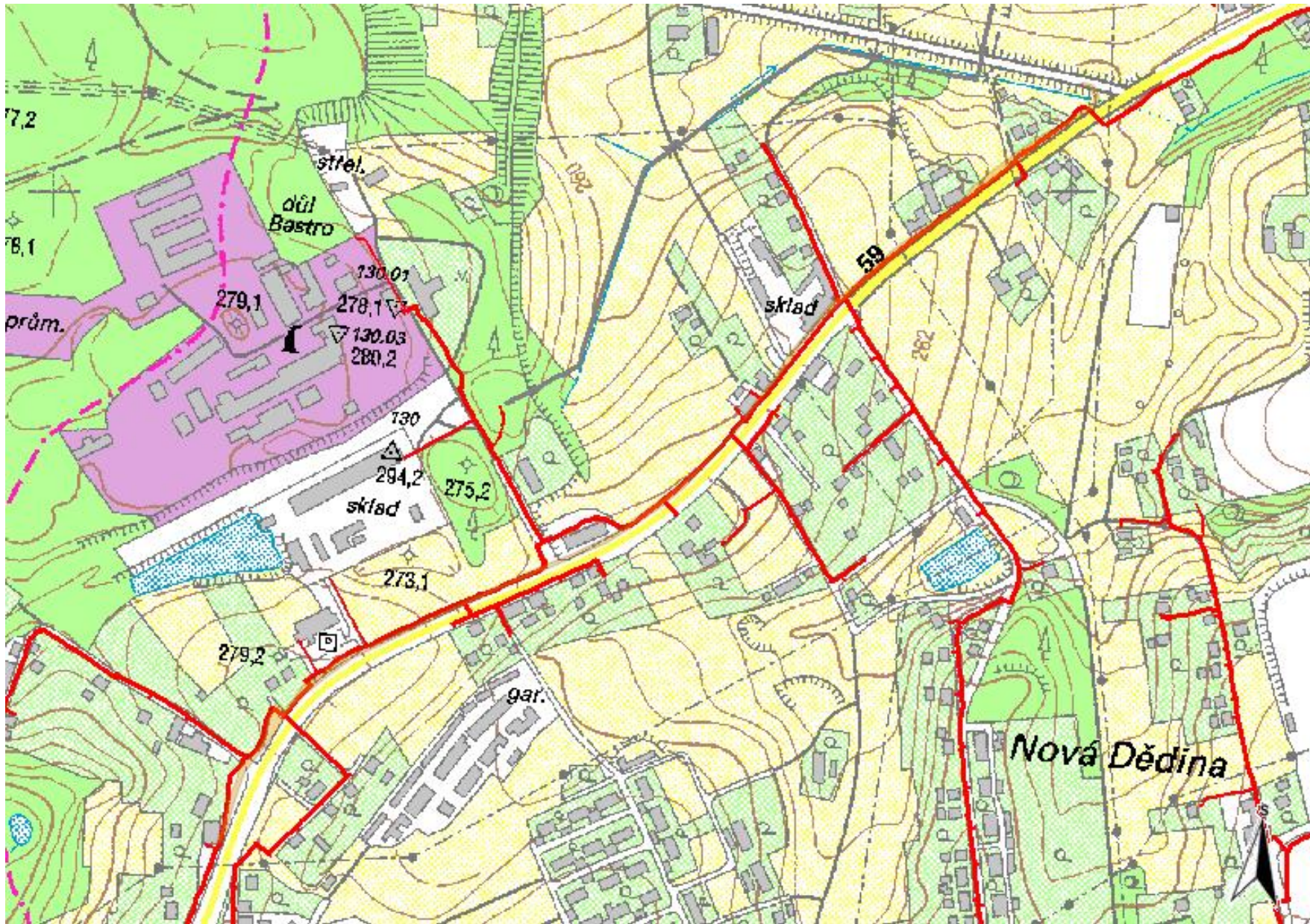
V případě další korespondence nebo jednání (např. změna stavby) uvádějte naši značku - 5001141840 a datum tohoto stanoviska. Kontakty jsou k dispozici na www.rwe-ds.cz nebo Zákaznická linka 840 11 33 55.

Helena Bystřická
technik externích požadavků
odbor zpracování externích požadavků
RWE Distribuční služby, s.r.o.
+420595142423
helena.bystricka@rwe.cz

Přílohy: Orientační zakres plynárenského zařízení, Orientační zakres plynárenského zařízení

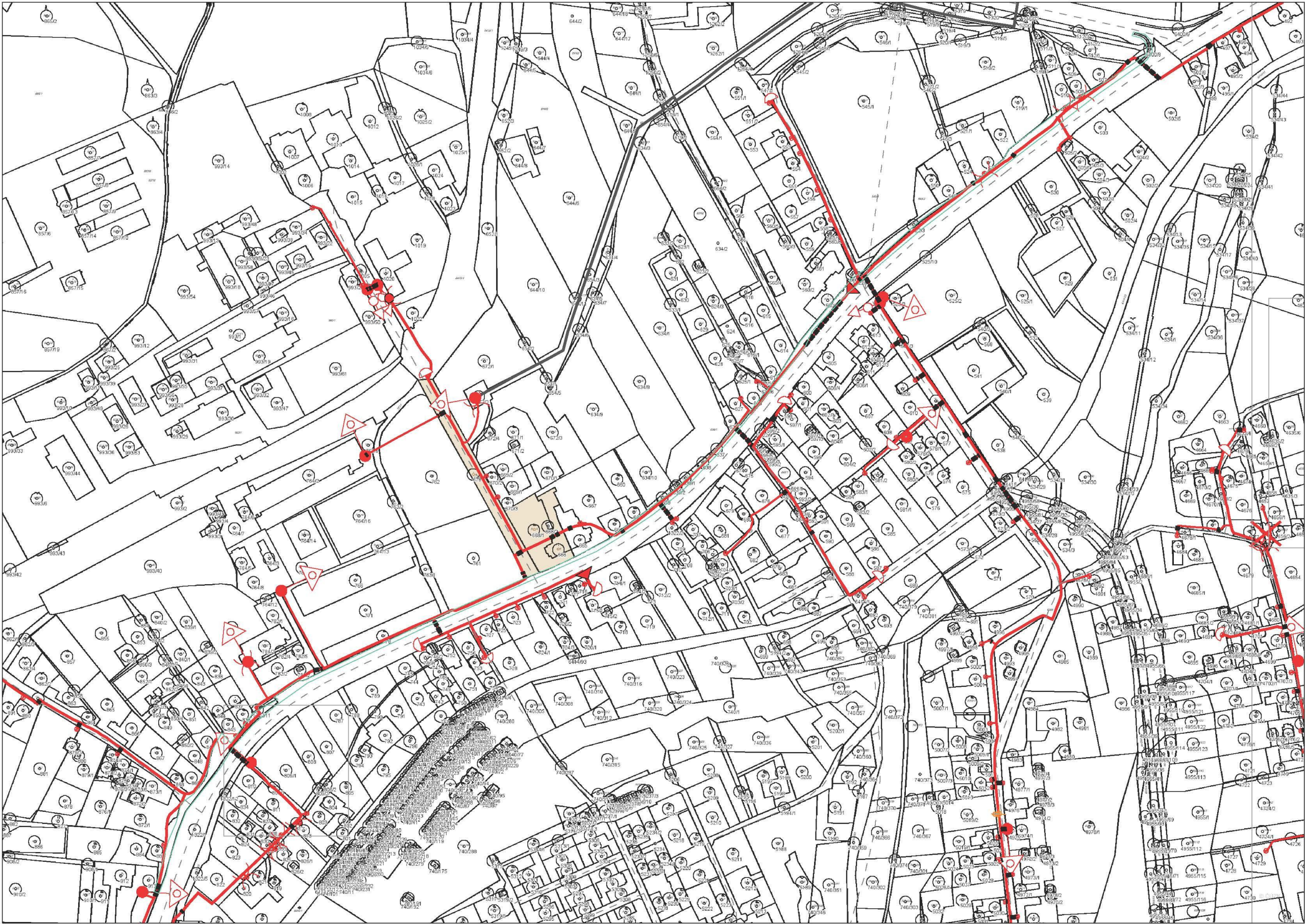
Příloha: Orientační zakres plynárenského zařízení. Tato příloha je nedílnou součástí stanoviska č. 5001141840 ze dne 16.07.2015.

Provozovatel DS: RWE GasNet, s.r.o.; Stavebník: Město Petřvald , Gen. Svobody 511 , 735 41 Petřvald. K.ú.: Petřvald u Karviné.



Legenda:

linie plynovodu	
NTL	
STL	
VTL	
WTL	
nefunkční	
výstavba	
regulační stanice	
ochranné zařízení	
kabel	
elektropřípojka	
kabel protikoroziční ochrany	
anodové uzemnění	
stanice katodové ochrany	



Legenda:	
linie plynovodu	
	NTL
	STL
	VTL
	WTL
	nefunkční
	výstavba
	regulační stanice
	ochranné zařízení
	kabel
	elektropřípojka
	kabel protikorozní ochrany
	anodové uzemnění
	stanice katodové ochrany